

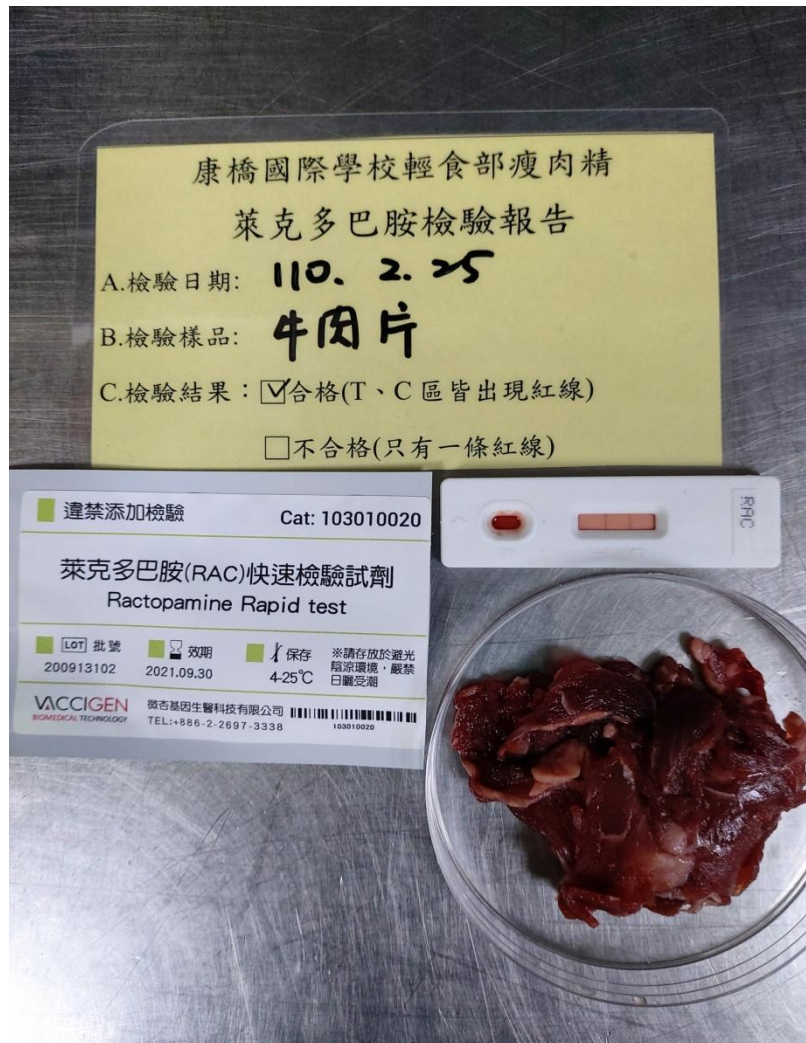
康橋國際學校(秀岡校區)

瘦肉精殘留紀錄表

頻率：每週自行檢驗一次

日期	原料來源	肉品名稱	判定	檢驗員	備註 (含後續處理方式)
2/25	欣伯	牛肉片	V	蔡宜姝	

檢驗照片



* 以“萊克多巴胺快速檢測試劑套組”檢驗

◎陰性結果：T與C的區域皆有明確的色帶，表示檢品Rac濃度低於或等於2ppb→判定合格(✓)

◎陽性結果：T線幾乎看不見或完全沒有線，表示檢品Rac濃度高於或等於2ppb→判定不合格(✗)

◎無效反應：如果測試結果未出現任何色帶或是C線未出現→需另做一次測試

衛生管理員：

主管：蔡宜姝